



В любом регионе страны дети и подростки, пережившие сексуальное насилие*, и их близкие могут получить поддержку и консультацию по разным вопросам. За помощью в обеспечении безопасности можно обращаться в милицию, за медицинской помощью – в детские больницы или поликлиники.

Кроме того, ребенку или подростку, пострадавшему от насилия, и их близким важно получить психологическую поддержку, когда он или она будут готовы. Когда травмирующее событие физически завершается для внешнего мира, для пострадавшей или пострадавшего оно продолжает влиять на все сферы жизни. Травмирующий опыт может привести к сильным переживаниям, задержкам в развитии, к риску развития депрессии, пост-травматического стрессового расстройства (ПТСР) и даже суицидальных мыслей. Но все эти проблемы преодолимы, если у пережившего насилие есть поддержка и возможность реабилитации.

За экстренной психологической помощью лучше обратиться на детскую телефонную линию, там окажут консультацию и направят в другой сервис, если это необходимо.

*Сексуальное насилие и эксплуатация в отношении несовершеннолетних могут включать насильственные действия сексуального характера, вовлечение в проституцию, изготовление и распространение порнографических материалов и другие действия, затрагивающие половую неприкосновенность несовершеннолетнего. В случае сексуального насилия согласие ребенка или подростка не является оправданием для действий правонарушителя.

Общую психологическую поддержку можно получить в Центрах, дружественных подросткам (ЦДП), и социально-педагогических центрах (СПЦ) по месту жительства. Списки этих учреждений в вашем регионе находятся на обороте листовки.

За специализированной помощью лучше обращаться к психологам, у которых есть экспертиза по работе с детьми, пережившими насилие. Мы рекомендуем обратиться к специалистам Республиканского центра психологической помощи (РЦПП), которые предлагают в том числе дистанционное консультирование.

Оставаться один на один с проблемой сексуального насилия очень трудно. Поддержка специалистов, общение в безопасном дружественном пространстве помогут пережить ситуацию и справиться с последствиями.

Вы можете обратиться за помощью:

Милиция 102

Республиканский центр психологической помощи
www.rcpp.by
понедельник – четверг
8:30 - 17:00, пятница 8:30 - 16:15

Служба экстренной психологической помощи
г. Гродно
круглосуточно (для жителей Гродненской области)

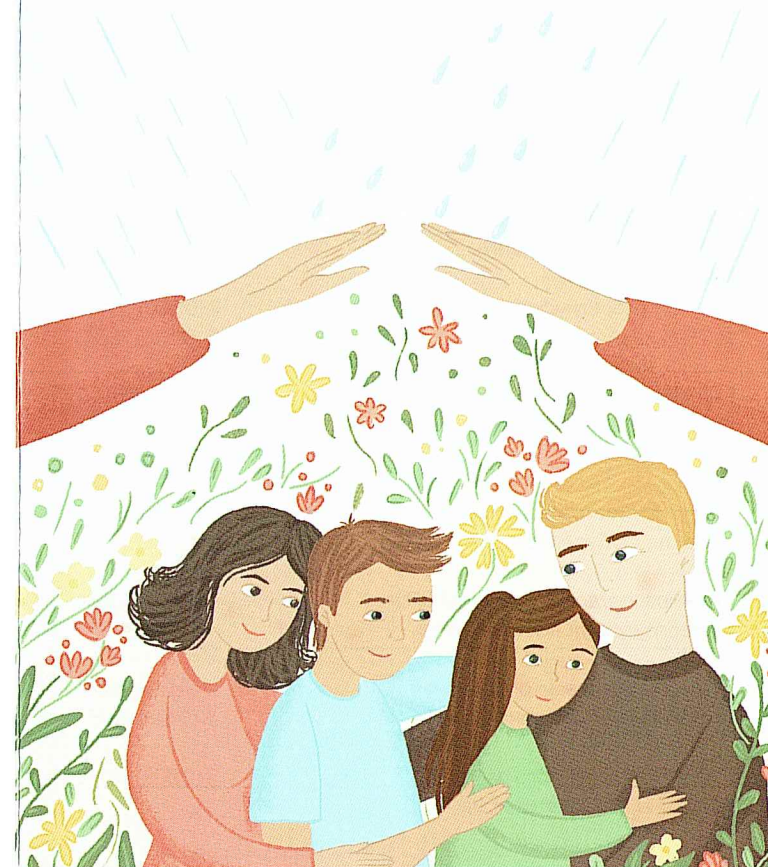
ГУО «Гродненский областной социально- педагогический центр» ул. М. Горького, 79
понедельник – пятница
8:30 - 17:00

Информационный ресурс и анонимный чат поддержки
kidspomogut.by

Региональная карта Гродненской области

2024 год

Помощь детям, пострадавшим от сексуального насилия, и их близким



Социально-педагогические центры (СПЦ)

Оказание психологической помощи и социально-педагогической поддержки

ГУО «Берестовицкий районный СПЦ» г. п. Б. Берестовица, пл. Ратушная, 2	8 (01511) 71327
ГУО «Волковысский районный СПЦ» г. Волковыск, ул. Горбатова, 12а	8 (01512) 62081
ГУО «Гродненский районный СПЦ» г. Гродно, ул. Гаспадарчая, 10	8 (0152) 681514 8 (0152) 557124
ГУО «СПЦ Ленинского района г. Гродно» г. Гродно, ул. Врублевского, 76а	8 (0152) 447553 8 (0152) 447550
ГУО «СПЦ Октябрьского района г. Гродно» г. Гродно, пр. Космонавтов, 37	8 (0152) 626334
ГУО «СПЦ г. Дятлово» г. Дятлово, ул. Кутузова, 3	8 (01563) 60295 8 (01563) 27118
ГУО «Зельвенский районный СПЦ» г.п. Зельва, ул. Пушкина, 49	8 (01564) 74349
ГУО «Ивьевский районный СПЦ» г. Ивье, ул. Пионерская, 41	8 (01595) 62056 8 (01595) 61263
ГУО «СПЦ Кореличского района» аг. Полужье, ул. Молодежная, 1	8 (01596) 76405 8 (01596) 76880
ГУО «Лидский районный СПЦ» г. Лида, ул. Транспортная, 4	8 (0154) 657950 8 (0154) 57948 8 (0154) 57942
ГУО «СПЦ Мостовского района» г. Мосты, ул. Буденного, 2а	8 (01515) 37816
ГУО «Новогрудский районный СПЦ» г. Новогрудок, ул. Минская, 75г	8 (01597) 60664
ГУО «СПЦ Островецкого района» аг. Ворняны, ул. Интернатская, 7а	8 (01591) 79832 8 (01591) 70385
ГУО «СПЦ Ошмянского района» г. Ошмяны, ул. Советская, 3а	8 (01593) 70758

ГУО «Радунский государственный СПЦ
Вороновского района»
Вороновский район, г. п. Радунь,
ул. Советская, 108

8 (01594) 45432

ГУО «Свислочский районный СПЦ»
г. Свислочь, ул. Пролетарская, 11

8 (01513) 71563
8 (01513) 71947

ГУО «СПЦ Слонимского района»
г. Слоним, ул. Тополевая, 33, корп. 2

8 (01562) 253-63

ГУО «Сморгонский СПЦ»
г. Сморгонь, ул. Я. Коласа, 17

8 (01592) 48338

ГУО «Щучинский районный СПЦ»
г. Щучин, ул. Пушкина, 6а

8 (01514) 20660

Центры, дружественные подросткам (ЦДП)

Оказание психологической и
медицинской помощи

ЦДП «Позитив»
ГУЗ «Детская центральная
городская клиническая
поликлиника г. Гродно»

8 (0152) 558806

ЦДП «Контакт»
ГУЗ филиал «Детская
центральная городская
клиническая поликлиника
г. Гродно»

8 (0152) 656375

8 (0152) 677404

Учреждения здравоохранения

Оказание психологической,
психотерапевтической, психиатрической помощи

УЗ «Гродненская областная
детская клиническая больница»
ул. Островского, 22
круглосуточно

8 (0152) 796228
(приемное отделение)
8 (0152) 796270
(справка)

УЗ «Гродненский областной
клинический центр
«Психиатрия-наркология»
ул. Обухова, 15
понедельник-пятница
8:30-19:00

8 (0152) 398344
8 (0152) 398362

Региональная приемная
Национальной комиссии по
правам ребенка
ул. М. Горького, 79
понедельник-пятница
8:30 – 13:00, 14:00 – 17:00

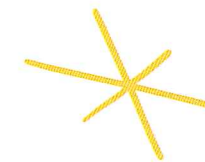
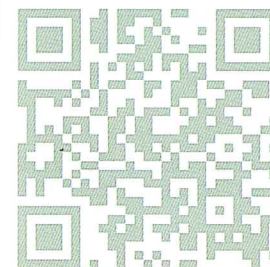
8 (0152) 557033

Гродненское областное
отделение Республиканского
общественного объединения
«Белорусский детский фонд»
ул. Врублевского, 7
понедельник-пятница
9:00 – 17:00

8 (0152) 552949

Гродненская областная
организация Республиканского
общественного объединения «Белорусское
Общество Красного Креста»
ул. Ожешко, 1
понедельник-четверг
8:30-17:15, пятница 8:30-16:00

8 (0152) 625751



Подробнее:
junior.medcenter.by